

PLAZA CENTRAL  
COSTA VERDE

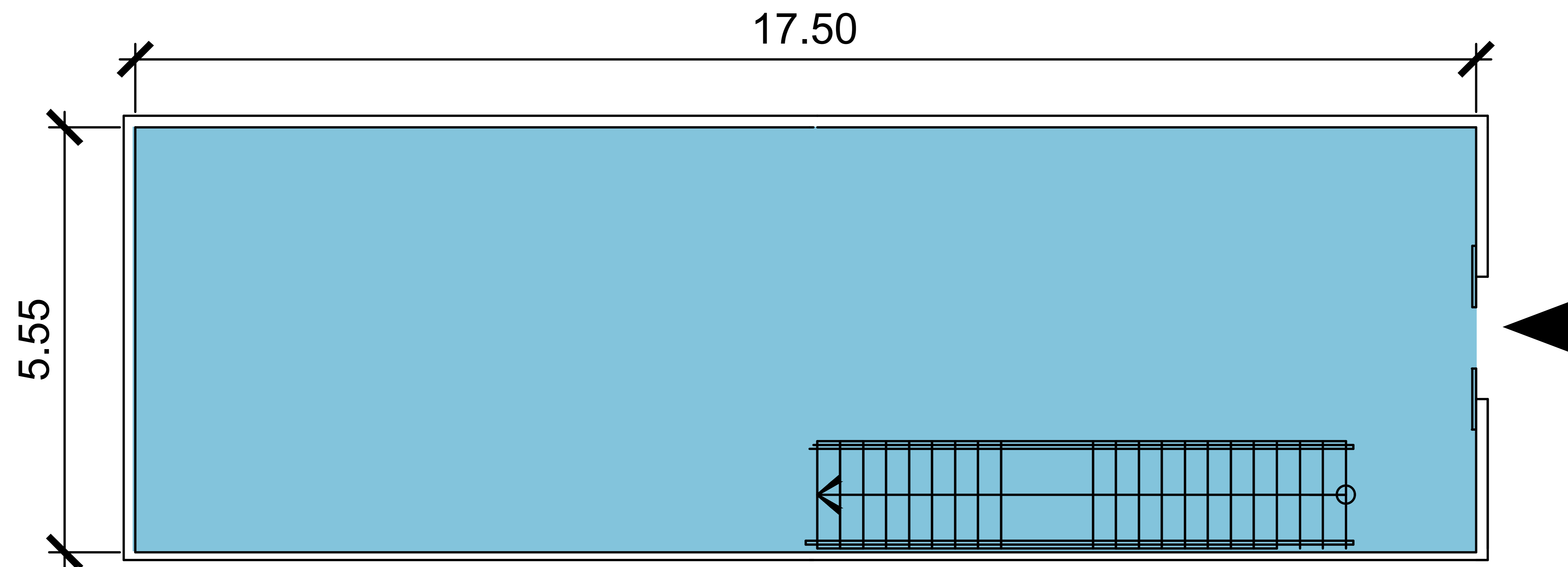
# LOCAL 3

**PLANTA BAJA**  
100.29M<sup>2</sup>

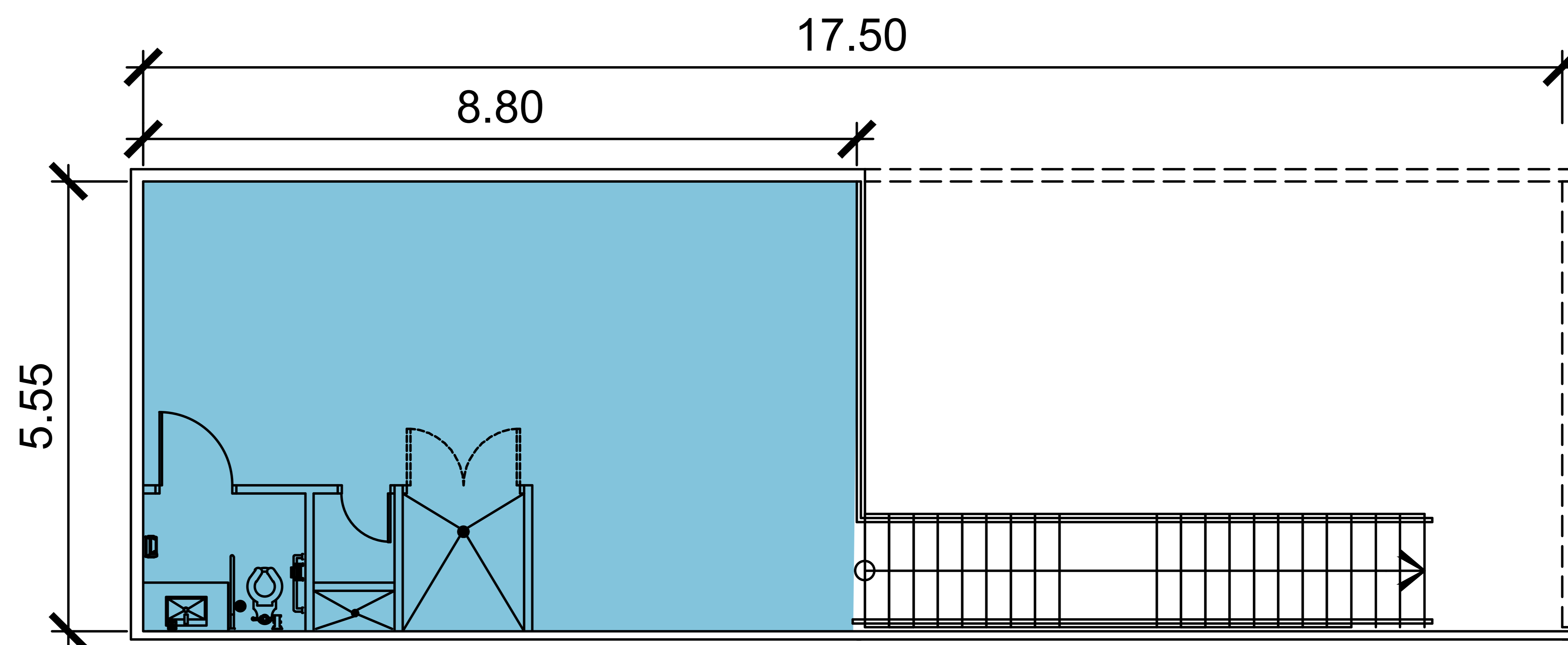
**MEZZANINE**  
66.88M<sup>2</sup>

**AREA TOTAL**  
167.17M<sup>2</sup>

**PLANTA BAJA**



**MEZZANINE**



PLANOS NO A ESCALA. TODAS LAS DIMENSIONES ESTAN ESCRITOS EN METROS. LOS PLANES ESTAN SUJETOS A CAMBIOS.